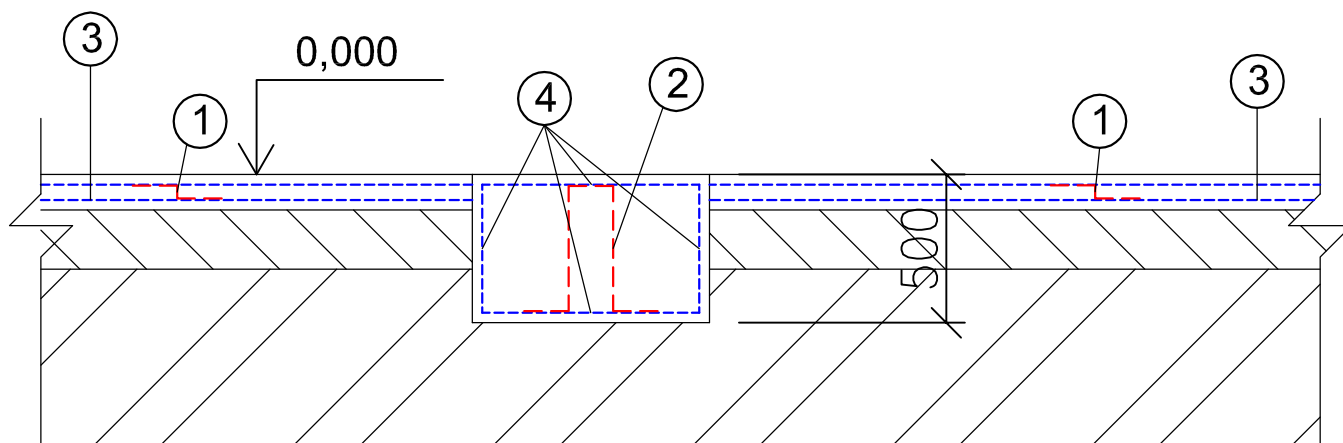
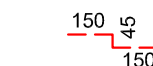


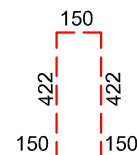
VZOROVÝ ŘEZ 4-4



① $\varnothing 8$ - 4ks/m², dl. 345mm, celkem 1360ks



② $\varnothing 8$ - 2ks/m, dl. 1294mm, celkem 25ks




③ kari síť $\varnothing 8/150$ mm, celková plocha 700m²

④ kari síť $\varnothing 8/150$ mm, celková plocha 50m²

Krytí výztuže min 30mm.

1 - 1ks - 0,14kg, celkem 185kg
 2 - 1ks - 0,47kg, celkem 12kg
 3 - 1m² - 5,4kg, celkem 3779kg
 4 - 1m² - 5,4kg, celkem 270kg
 suma 4246kg

... ± 0,000 = ÚROVŇ PODLAHY 1.NP

Stupeň projektové dokumentace:			Projektant stavby:	
DOKUMENTACE PRO PROVÁDĚNÍ STAVBY			<div> DaF-PROJEKT s.r.o. Hornopolská 131/12 702 00 Ostrava- Moravská Ostrava tel:596 618 676 t-f:596 626 773 daf-projekt@daf-projekt.cz</div>	
Nositel úkolu	Projektant. profese	Vypracoval		
ING. DVORSKÝ VÍTĚZSLAV	PAVEL MEC	PAVEL MEC		
Investor stavby:	Dopravní podnik Ostrava a.s.			
Místo stavby:	Sokolská třída 3243/64, 702 00 Ostrava		Datum	KVĚTEN 2017
Název zakázky: VÝMĚNA PODLAHY NA HALE II. – TROLEJBUSY OSTRAVA – III. ETAPA			Č. zakázky	027/17
			Měřítko	1 : 25
			Č. výkresu	Paré č.
			03	
Výkres: VÝKRES VÝZTUŽE				